

حقيقة أرقام فيبوناتشي

ارقام فيبوناتشي تتميز بأهميتها كباقي المؤشرات الموجودة لدينا في ادوات التحليل التي نستخدمها للمتاجرة لكنها تفوقت على غيرها من المؤشرات بأنها سلسلة أرقام تتخذ نمطا معيناً ظهرت أهميتها في كثير من ظواهر الحياة وكذلك في سير الاسعار وتأثرها بمستويات ارقام فيبوناتشي قبل ان نشرح ماهية هذه الارقام لتتعرف اولاً على العالم الذي أهدى الى العالم هذه السلسلة السحرية فمن هو فيبوناتشي؟؟

Leonardo Fibonacci

عالم الماني درس علم الرياضيات وانتج لنا سلسلة محددة من الرقام المتتالية تتدخل ببعض الظواهر الطبيعية ولها تأثير على الاسعار وسيرها , لا يمكننا القول انها الرقام الخيالية التي تريح دوما لكنها ارقام ومستويات فعالة ولها اهمية في عالم المتاجرة.

ماهي سلسلة أرقام فيبوناتشي وكيف يمكن حسابها ؟

تتكون السلسلة من الارقام المتوالية :

0, 1, 1, 2, 3, 5, 8, 13, 21, 34, 55, 89, 144, ...

حاصل جمع آخر رقمين يعطينا الرقم التالي :

$$1+2 = 3$$

$$2+3 = 5$$

$$5+8 = 13$$

وهكذا ...

الآن بعد الرقم 2 ناتج قسمة كل رقم على الذي قبله يعطينا تقريبا الرقم الذهبي او النسبة الذهبية وهي

$$1.618$$

وناتج قسمة كل رقم على الذي بعده يعطينا 0.618

الجذر التربيعي للرقم 1.618 هو 1.27

والجذر التربيعي للرقم 0.618 هو 0.786

نسب فيبوناتشي المستخدمه غالبا هي :

$$0.382 = 38.2\%$$

$$0.50 = 50\%$$

$$0.618 = 61.8\%$$

$$0.764 = 76.4\%$$

$$1.27 = 127\%$$

$$1.618 = 161.8\%$$

$$2.618 = 261.8\%$$

مستويات فيبوناتشي ميزتها انها تنقسم الى قسمين :

- 1- مستويات ارتداد : وهي التي يتوقع ان يرتد منها السعر وعندها يتم تحديد اوامر البيع او الشراء .
- 2- مستويات امتداد : وهي التي يتوقع ان يصل اليها السعر فيتم تحديد اهداف الصفقات عندها واخذ الربح.

نتناول كل قسم بشرح مفصل بالشارات وبالارقام ..

Fibonacci Retracement Levels : .A

مستويات الارتداد

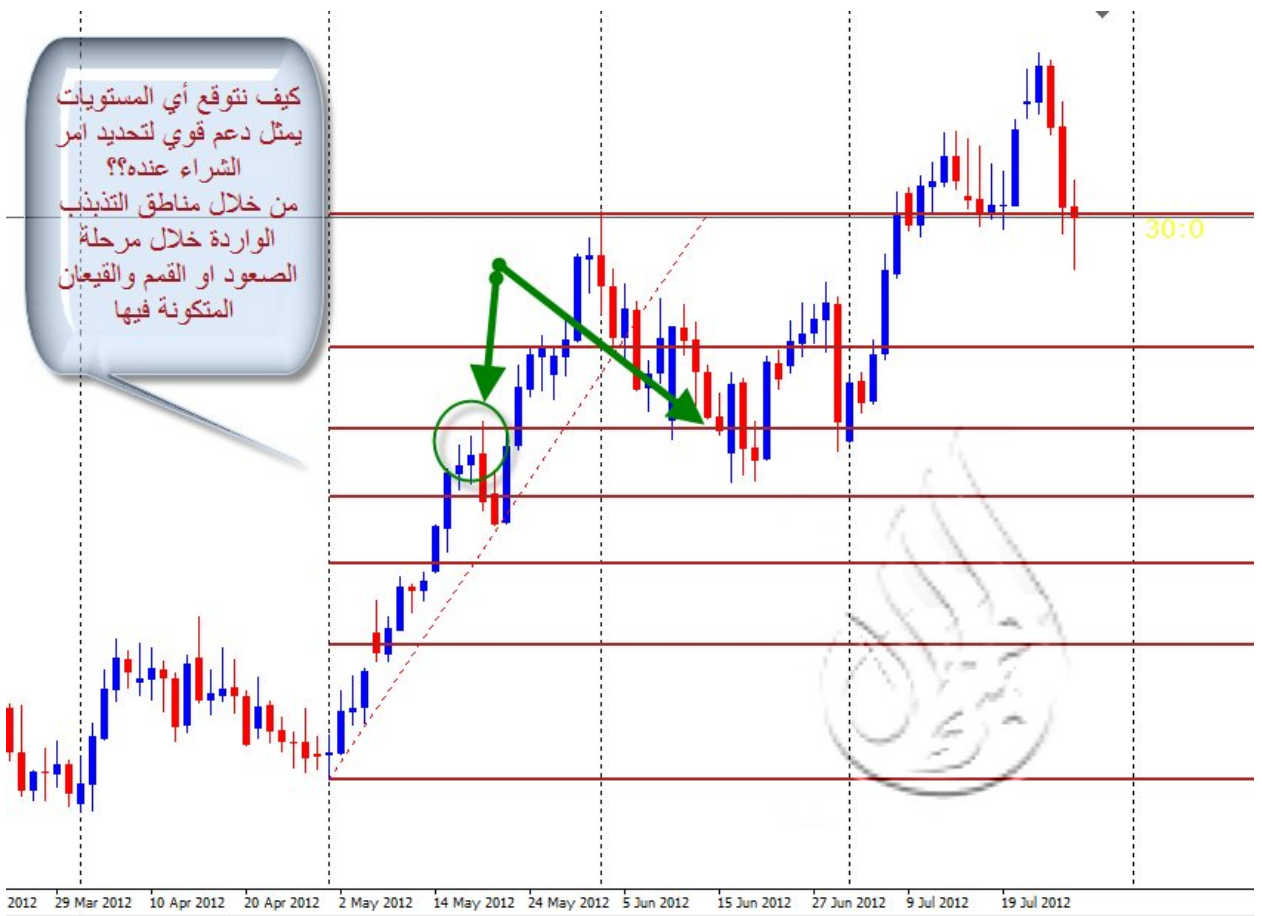
Price Retracement Levels

0.236, 0.382, 0.500, 0.618, 0.764

عندما يتحرك السعر بالاتجاه الصاعد وكان قد صنع لنا قمة وقاع نقوم برسم مستويات فيبوناتشي من أدنى نقطة في الاتجاه الصاعد الى أعلى نقطة فيه فتظهر لنا مستويات فيبوناتشي التي بين الصفر وال 100 وهذه هي مستويات الارتداد التي نتحدث عنها, فيحدد عندها المشترون اوامر الشراء لأن الاتجاه العام صاعد ويتم ارتداد السعر منها.



من خلال ما سبق يتضح لنا اهمية مستويات الارتداد السعري لتحديد اوامر الشراء عندها , لكن كيف لنا ان نتوقع أي مستوى سيكون الدعم القوي والذي يرتد منه السعر مكملا اتجاهه الصاعد منهيها مرحلة التصحيح؟؟؟ الجواب هنا :



**ملاحظة مهمة وهي ان ممكن السعر يكون فجوات سعريه تخترق او تتجاوز كل مستويات الارتداد عاكسة الهبوط السابق ومغيرة الاتجاه كليا وهذه واردة في السوق , لكن غالبا ما يكون التصحيح هو الوارد بنسبة اكبر .

** يواجه المتاجر إشكالية بسيطة في رسم خطوط الفيوناتشي فمن أين يبدأ وأي القيعان يعتمدونها؟

الجواب هو اما بأن يبدأ بأخر قاع صنعه السعر وصعد صعود متتالي بلا تصحيح الى القمة وهذه تفيد المتاجرين على المدى القريب للفريعات الصغيرة . أو ان نعتد القاع المتكون من 30 يوم تقريبا وهو الاقوى في عملية الرسم للمتاجرة على المدى الطويل .

B. مستويات الامتداد السعري Fibonacci Price Extension Levels

القسم الثاني من مستويات فيبوناتشي والتي يحدد عندها المتاجر أهداف صفقاته وهي :

Price Extension Levels

0, 0.382, 0.618, 1.000, 1.382, 1.618

ويتم الاستفادة منها بالشراء عند كل مستوى فيبوناتشي والاتجاه العام صاعد فيتم أخذ الربح عند المستويات العليا لفيبوناتشي..

ختاما..مستويات فيبوناتشي لن تجعلك مليونيرا ان لم تحسن استخدامها...حالتها حال مستويات الدعوم والمقاومات التي نتاجر عليها...اتفن استغلالها وبعون الله تجد خيرها.

مع تحياتي,,

مشرفة قسم العملات / نادي خبراء المال

أ.هبة محمود

مدام فوريكس